

Polipastos Eléctricos de Cadena

Diseño compacto

LODESTAR

PARA USO PESADO EN APLICACIONES INDUSTRIALES



CARACTERÍSTICAS Y VENTAJAS

- **Diseño compacto y ligero** construido en aluminio fundido que disipa el calor. Cuerpo totalmente cerrado, recubierto con pintura de polvos resistente a la corrosión.
- **Motor con protección térmica** y ciclo de Servicio H4 de 30 min/300 arranques por hora. Dispositivo limitador de sobrecarga como característica estándar. Simple cambio de voltaje 220V/440V en equipos trifásicos de 1 velocidad. Rueda de elevación maquinada y termo-tratada con guías de cadena endurecidas.
- **Tren de engranes helicoidales de triple reducción**, maquinado y termo-tratado con lubricación permanente en grasa no oxidante. Interruptores de límite de carrera ajustables. (ascenso/descenso), como característica estándar. Sistema de freno de discos múltiples.
- **Cadena de carga de acero CM Hoist Alloy termo-tratada** para mínimo desgaste. Ganchos de suspensión y carga de acero forjado con pestillos de seguridad. Control de botonera colgante NEMA 4 para su uso industrial. Excede los requerimientos de las normas **ASME B30.16**

¡ADVERTENCIA!

Sobrecargas y mal uso podrían causar daños.

Para evitar daños personales:

- No exceder la carga nominal del equipo
- No utilizar el equipo para levantar personas
- No elevar cargas sobre personas
- Utilice solamente cadena y aditamentos diseñados para elevar carga solamente
- Lea las insitrucciones de operación en el manual del equipo

UNA Y DOS VELOCIDADES

DISPONIBLE EN DOS VELOCIDADES Y EQUIPOS MONOFÁSICOS

SE RECOMIENDA EL USO DE CONTENEDORES DE CADENA PARA MANIOBRAS LIMPIAS

TABLA DE ESPECIFICACIONES PARA ORDENAR

MODELOS A UNA VELOCIDAD

Modelo	Capacidad (ton)	Altura de Elevación (m)	Motor HP	Velocidad de Elevación (m/min)	Voltaje de Operación (volts)	Peso (kg)
A	1/8	3	1/4	9.8	220/440	27
AA	1/8	3	1/2	18	220/440	30
B	1/4	3	1/4	4.9	220/440	27
C	1/4	3	1/2	9.8	220/440	30
E	1/2	3	1/4	2.4	220/440	31
F	1/2	3	1/2	4.9	220/440	30
J	1/2	3	1	9.8	220/440	50
JJ	1/2	3	2	19.5	220/440	53
H	1	3	1/2	2.4	220/440	34
L	1	3	1	4.9	220/440	50
LL	1	3	2	9.8	220/440	53
R	2	3	1	2.4	220/440	59
RR	2	3	2	4.9	220/440	62
RT	3	3	1	1.7	220/440	70
RRT	3	3	2	3.4	220/440	73

MODELOS A DOS VELOCIDADES

Modelo	Capacidad (ton)	Altura de Elevación (m)	Motor HP	Velocidad de Elevación (m/min)	Voltaje de Operación (volts)	Peso (kg)
A	1/8	3	1/4	9.8/3	220 ó 440	32
AA2	1/8	3	1/2	18.3/6.1	220 ó 440	33
B2	1/4	3	1/4	4.9/1.5	220 ó 440	32
C2	1/4	3	1/2	9.8/3	220 ó 440	33
E2	1/2	3	1/4	2.4/ .8	220 ó 440	36
F2	1/2	3	1/2	4.9/1.5	220 ó 440	33
H2	1	3	1/2	2.4/ .8	220 ó 440	38
J2	1/2	3	1	9.8/3	220 ó 440	53
JJ2	1/2	3	2	19.5/6.4	220 ó 440	59
L2	1	3	1	4.9/1.5	220 ó 440	53
LL2	1	3	2	9.8/3	220 ó 440	59
R2	2	3	1	2.4/ .8	220 ó 440	62
RR2	2	3	2	4.9/1.5	220 ó 440	68
RT2	3	3	1	1.7/ .5	220 ó 440	73
RRT2	3	3	2	3.4/1.1	220 ó 440	79

Elevaciones superiores disponibles sobre pedido.

COLUMBUS McKINNON de México, S.A. de C.V.



UNA EMPRESA DEL GRUPO

COLUMBUS McKINNON
CORPORATION



POLIPASTO ELÉCTRICO R-6 y R-20



POLIPASTO ELÉCTRICO DE CADENA R-6 Y R-20

TABLA DE ESPECIFICACIONES PARA ORDENAR

MODELO CM	R-6	R-6	R-6	R-20/8	R-20/16	R-20/4/8	R-20/8	R-20/16	R-20/4/8
CAPACIDAD DE CARGA (KGS.)	300	600	900	1250	1000	1250	2500	2000	2500
VEL. DE ELECCIÓN M/MIN.	7.0	3.5	2.3	8.0	16.0	8.0 y 4.0	4.0	8.0	4.0 y 2.0
ALTURA DE ELECCIÓN	3MTS	3MTS	3MTS	3MTS	3MTS	3MTS	3MTS	3MTS	3MTS
RAMALES DE CADENA	1	2	3	1	1	1	2	2	2
POTENCIA H.P.	1.0	1.0	1.0	3.5	6.0	3.5/2	3.5	6.0	3.5/2

- Cuerpo totalmente cerrado, recubierto con pintura epóxica anti-corrosión. Protección clase IP43 según la Norma Alemana. DIN40050
- Motor trifásico de rotor desplazable, con sistema de freno cónico. Disponible en dos velocidades de elevación con un ED del 40%.
- Tren de engranes tipo planetario totalmente cerrado, con lubricación en baño de aceite.
- Dispositivo limitador de sobrecarga como característica estándar. Interruptor de paro automático para recorrido en ascenso (opcional).
- Cadena de carga de aleación de acero. Gancho giratorio de carga en acero forjado, con pestillos de seguridad.
- Control de botonera colgante de 2 ó 4 movimientos, a prueba de agua, vapor y polvo. Control de botonera a bajo voltaje (opcional).
- Ruedas del trole provistas de baleros anti-fricción. En los troles de tipo motorizado Endor® serie W, el motor es de tipo rotor cónico con engranes lubricados con grasa.



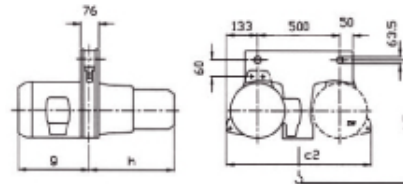
• Polipasto Eléctrico Endor® R-20 con Trole Eléctrico Capacidad Max. de Carga 5,000 Kgs.



• Suspensión Rígida 1 y 2 Ramales de cadena, capacidad de 300 Kgs. a 2,500 kgs. Recomendado para Cubos de Elevador de Carga

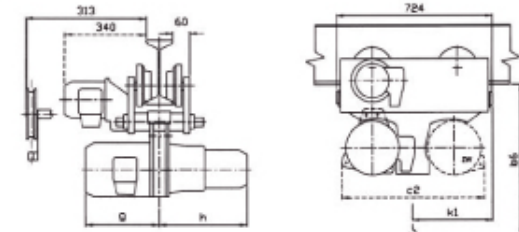
DATOS TÉCNICOS PARA POLIPASTOS ELÉCTRICOS ENDOR® R DE 3,000 KGS. A 5,000 KGS.

POLIPASTO ELÉCTRICO FIJO



ZW: DOBLE ARREGLO

SUSPENSIÓN TROLE ELÉCTRICO Ó MECÁNICO - ALTURA NORMAL



Trole Mecánico Tipo RFS, Tipo RFH
Trole Eléctrico Tipo RFE

ZW: Doble Arreglo

Capacidad de Carga Kg.	Altura de Elevación m	Velocidad de Elevación m'/min.	Tipo	Ramales de cadena	Potencia KW	Tiempo de Conexión %ED	Conexión por hora c/ h	Suspensión Fija			Suspensión Trole Eléctrico ó Mecánico - Altura Normal							
								b5	c2	g h	Peso Kg.	b6	k1	Peso con carro de Trasl. Kg.	Perfil (Peralte)	Ajuste de Patin	Radio mínimo de curvatura m.	Velocidad de traslación. Capacidad tiempo de conexión. Conexión por hora para trole eléctrico. <input type="checkbox"/> Estándar
3000	3.0	5.4	R-20 2R20	3/1	4.5	40	100	672	-	299	361	167	750	370	183	6" a 12"	Min. 4" Max. 8"	3.6 Doble Velocidad 40' D m'/min 75' B KW 40' 20 %ED 120 c/ h
3,750	3.0	2.7 2.7 y 1.3	R-20 4R20 R-20 4/ 8R20	3/1 3/1	2.60 2.60/ 1.5	40 40	100 100	672	-	299	361	167	750	370	183			
4,000	3.0	4.0	R-20 2R20	4/1	4.5	40	120	632	-	299	361	172	710	370	189			
5,000	3.0	2.0 2.0 y 1.0	R-20 4R20	4/1	2.60	40	100	632	606	299	361	263	710	370	260			
			R-20 4/ 8R20	4/1	2.60/ 1.5	40	100											

Polipasto Eléctrico Doble Arreglo: ZW

LLAMA SIN COSTO 01-800-508-5985

COLUMBUS McKINNON
de México, S.A. de C.V.



MÉXICO - OFICINAS CENTRALES

Av. Tamaulipas No. 150, ofna 401 Col. Hipódromo Condasa, C.P. 06140, México, D.F. Tels. 01 (55) 5286-7553, 7582, 7567, 7628, 7741. Fax. 01 (55) 5286-7582

MONTERREY - Centro de Distribución y Servicio CM de México Zona Norte

(Privada) Puerto Mazatlán No. 413 - A * Col. La Fé, C.P. 66477, San Nicolás de Los Garza, N.L. * Tel. (81) 1090 84 83 / 84 84 Fax. (81) 1090 8485

Polipastos Eléctricos de Cadena

Diseño compacto

SHOPSTAR

PARA USO EN APLICACIONES GENERALES DE IZAJE

CARACTERÍSTICAS Y VENTAJAS

- **Diseño compacto y ligero** construido en aluminio fundido que disipa el calor. Cuerpo totalmente cerrado recubierto con pintura de polvos para protección moderada a la corrosión. Para uso ligero en aplicaciones de izaje vertical.
- **Motor con protección térmica** y ciclo de Servicio H4 de 30 min/300 arranques por hora. Dispositivo limitador de sobrecarga como característica estándar. Rueda de elevación oblicua de 10 cavidades, lo que aumenta la vida útil de la cadena.

- **Tren de engranaje lubricado**, de por vida con grasa no -oxidante. Sistema de freno de discos múltiples y freno regenerativo.
- **Carcasa del motor** totalmente cerrada, sin ventilación, para evitar la contaminación por el medio ambiente.
- **Cadena de carga de acero CM Hoist Alloy termo-tratada** para mínimo desgaste. Ganchos de suspensión y carga de acero forjado con pestillos de seguridad. Control de botonera colgante NEMA 4 para su uso industrial. Excede los requerimientos de las normas ASME B30.16



TABLA DE ESPECIFICACIONES PARA ORDENAR

Capacidad (ton)	Altura de Elevación (m)	Motor HP	Velocidad de Elevación (m/min)	Voltaje de Operación (volts)	Peso (kg)
136	3	1/6	4.9	115	12
272	3	1/6	2.4	115	15
136	5	1/6	4.9	115	12.2
272	5	1/6	2.4	115	16
136	6	1/6	4.9	115	13
272	6	1/6	2.4	115	17

Elevaciones superiores disponibles sobre pedido.

¡ADVERTENCIA!

Sobrecargas y mal uso podrían causar daños.

Para evitar daños personales:

- No exceder la carga nominal del equipo
- No utilizar el equipo para levantar personas
- No elevar cargas sobre personas
- Utilice solamente cadena y aditamentos diseñados para elevar carga solamente
- Lea las instrucciones de operación en el manual del equipo



Polipastos Eléctricos de Cadena

Para uso general en aplicaciones comerciales

VALUSTAR

SISTEMA DE FRENO AC TIPO CÁLIPER



CARACTERÍSTICAS Y VENTAJAS

- **Diseño compacto y ligero** construido en aluminio fundido que disipa el calor. Cuerpo totalmente cerrado recubierto con pintura de polvos resistente a la corrosión moderada. Para uso general en aplicaciones comerciales de izaje vertical.
- **Motor con protección térmica** y ciclo de servicio H4 de 30min/300 arranques por hora en equipos trifásicos y H3 de 15 min/150 arranques por hora en equipos monofásicos. Dispositivo limitador de sobrecarga como característica estándar. Simple cambio de voltaje 220v/440v en equipos trifásicos de 1 velocidad. Rueda de elevación maquinada y termo-tratada con guías de cadena endurecidas.
- **Tren de engranes helicoidales de triple reducción**, maquinado y termo-tratado con lubricación permanente en grasa anti-oxidante. Sistema dual de freno AC tipo cáliper
- **Cadena de carga de acero CM Hoist Alloy termo-tratada** para mínimo desgaste. Ganchos de suspensión y carga de acero forjado con pestillos de seguridad. Control de botonera colgante NEMA 4 para su uso industrial. Excede los requerimientos de las normas ASME B30.16

TABLA DE ESPECIFICACIONES PARA ORDENAR

Modelo	Capacidad (ton)	Altura de Elevación (m)	Motor HP	Velocidad de Elevación (m/min)	Voltaje de Operación (volts)	Peso (kg)
WB	1/4	3	1/4	4.9	220/440	26
WF	1/2	3	1/2	4.9	220/440	26
WH	1	3	1/2	2.4	220/440	31
WL	1	3	1	4.9	220/440	48
WR	2	3	1	2.4	220/440	55

Elevaciones superiores disponibles sobre pedido.

¡ADVERTENCIA!

Sobrecargas y mal uso podrían causar daños.

Para evitar daños personales:

- No exceder la carga nominal del equipo
- No utilizar el equipo para levantar personas
- No elevar cargas sobre personas
- Utilice solamente cadena y aditamentos diseñados para elevar carga solamente
- Lea las instrucciones de operación en el manual del equipo

DISPONIBLE EN DOS VELOCIDADES,
EQUIPOS MONOFÁSICOS Y
ELEVACIONES SUPERIORES A
3 METROS

